

# Buurtbijeenkomst

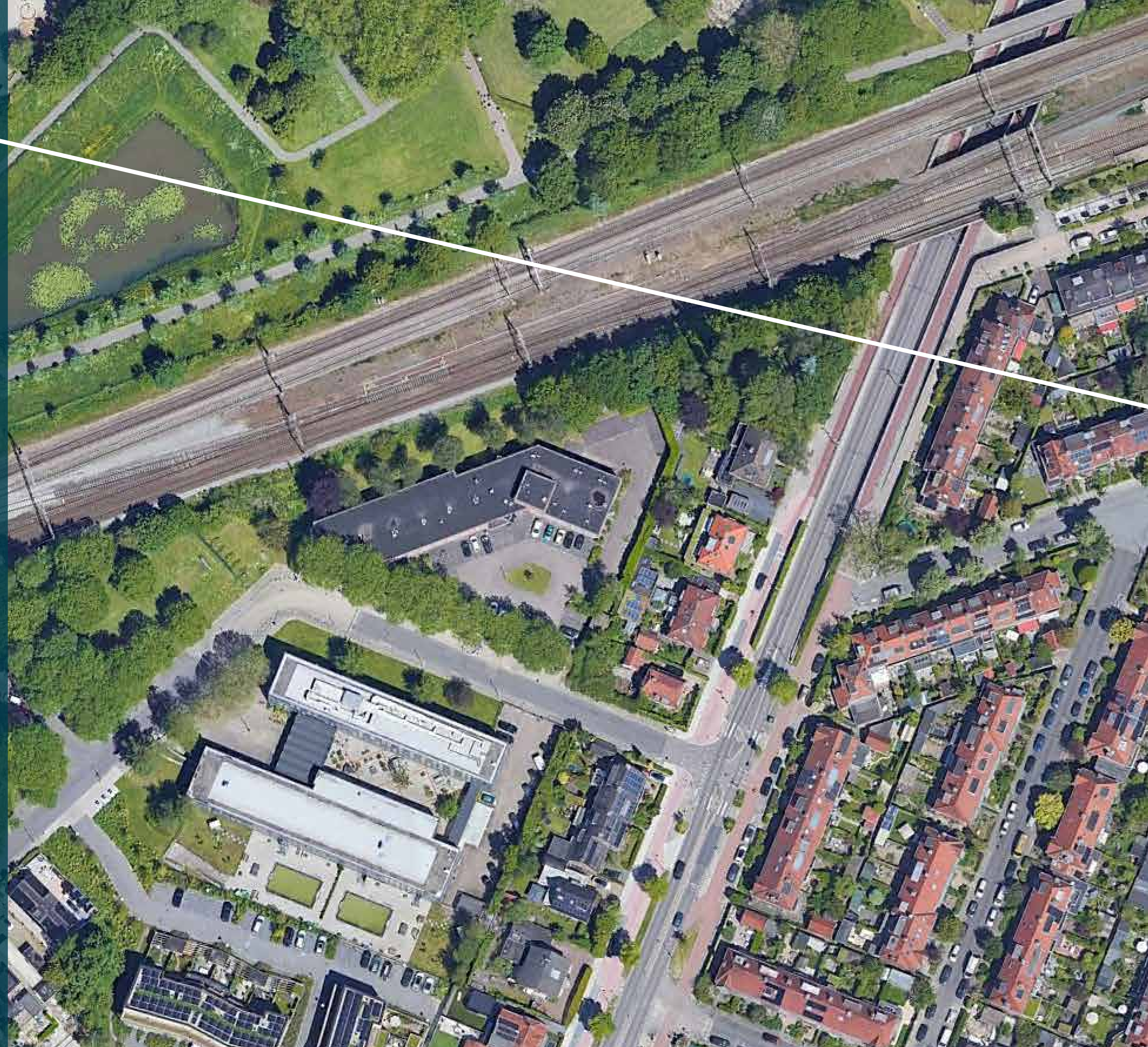
Herontwikkeling

C. Krammalaan 2-10

Utrecht



# SVP



# Presentatie

1. Proces
2. Locatie
3. Eisen en wensen
4. Eerste schetsen

**In gesprek in kleine groepen**

# Het proces

# Het proces



# Locatie

# Christiaan Krammalaan



Overvecht

Station Overvecht

C. Krammblaan

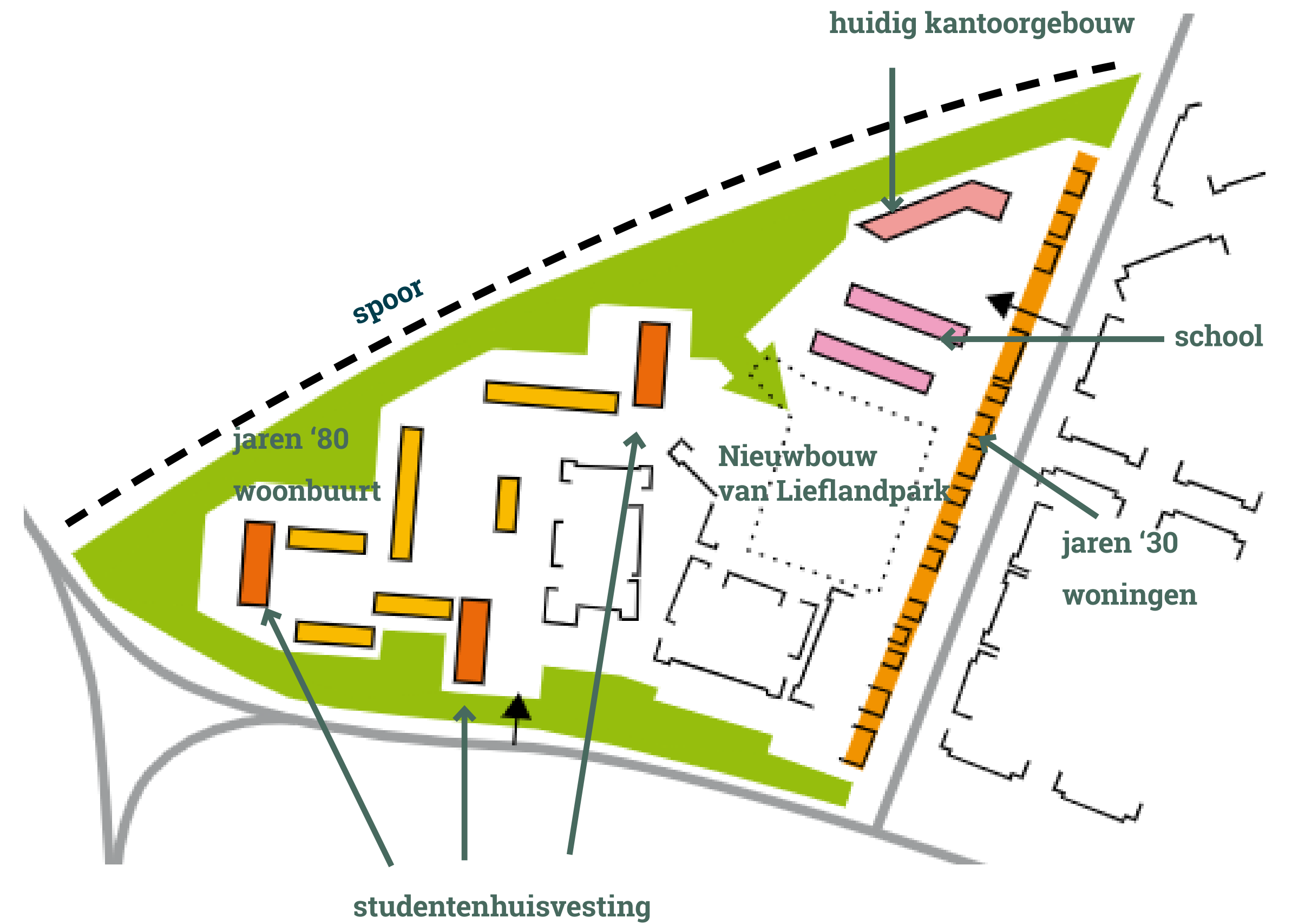
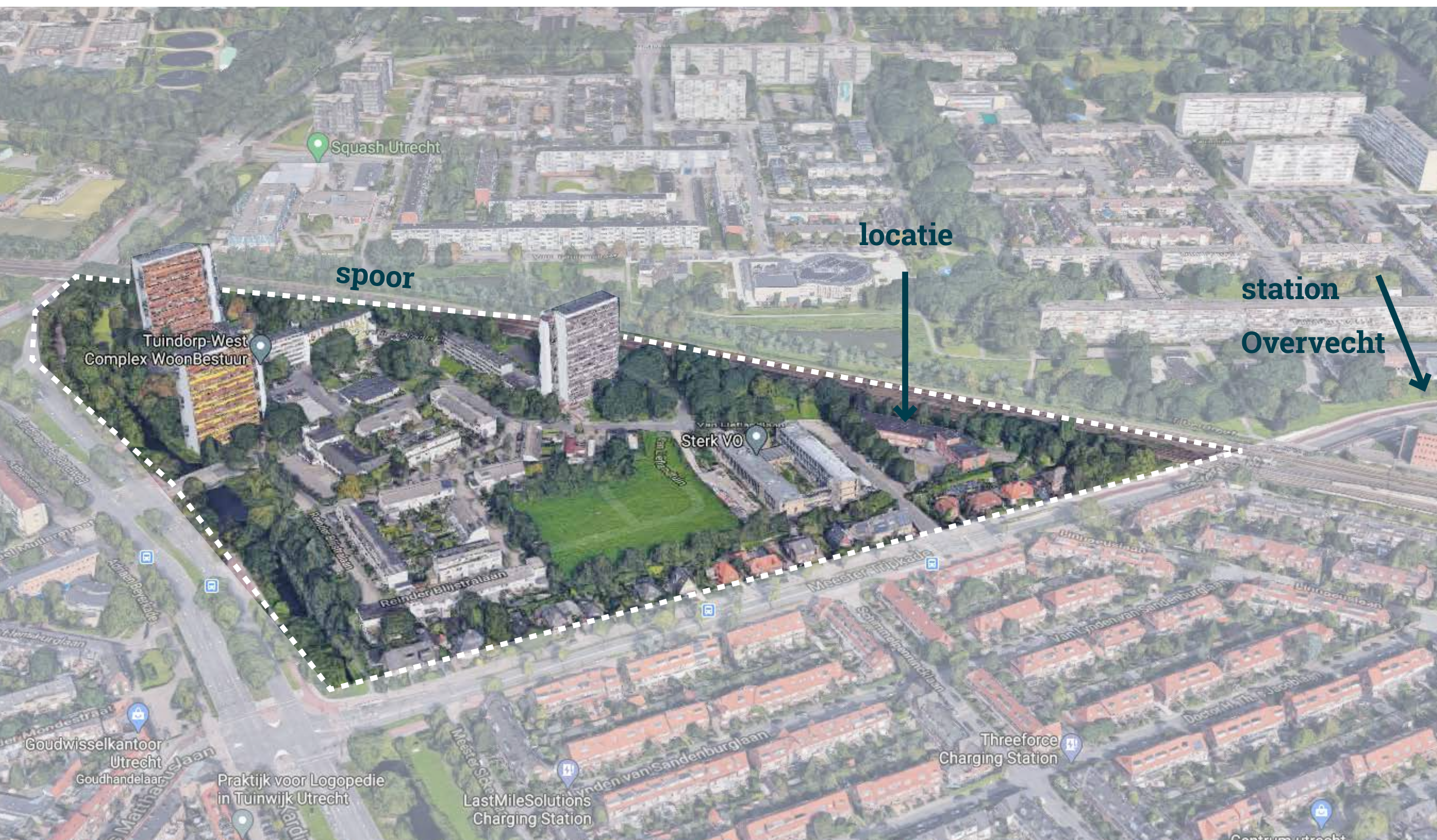
Meester Tripkade

Tuindorp



# Huidige situatie

## Christiaan Krammlaan 2-10



# Omliggende bebouwing



Studentenhuizen Tuindorp West complex



OPDC



Trapveld



Meester Tripkade



Kantoor Christiaan Kramm  
Kramm laan 2 -10



Van Lieflandpark



# Eisen en wensen

- Inpassing gebouw
- Mobiliteit
- Flora & fauna
- Wat komt er in het gebouw?

# Inpassing gebouw



## Belangrijkste eisen/ wensen gemeente

- Behouden bomen aan Krammlaan
- Geluidluwe gevel, luwe buitenruimte voor iedere woning
- Levendige plint langs de C. Krammlaan
- Kwaliteitsimpuls voor het speelveldje

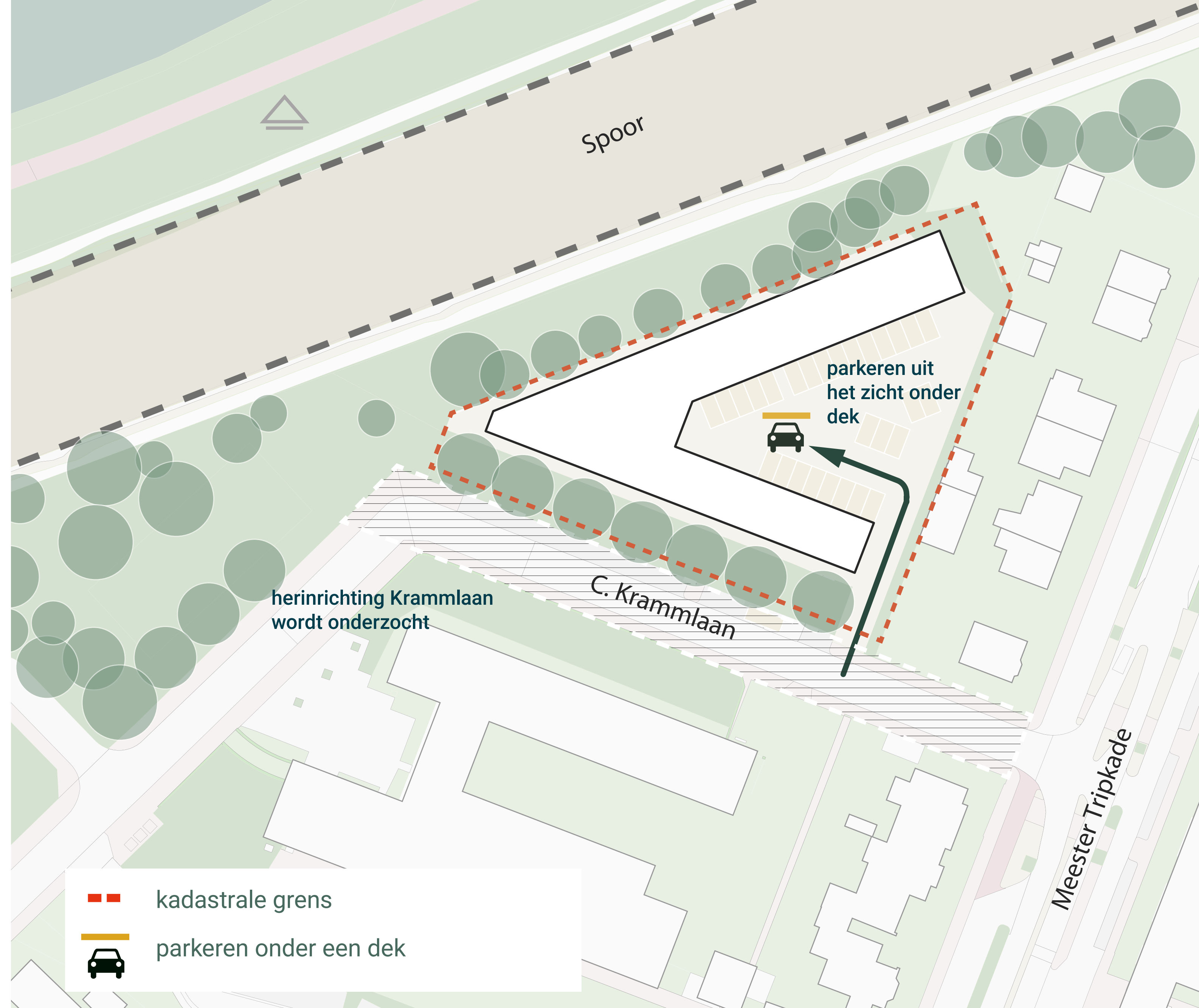


# Mobiliteit



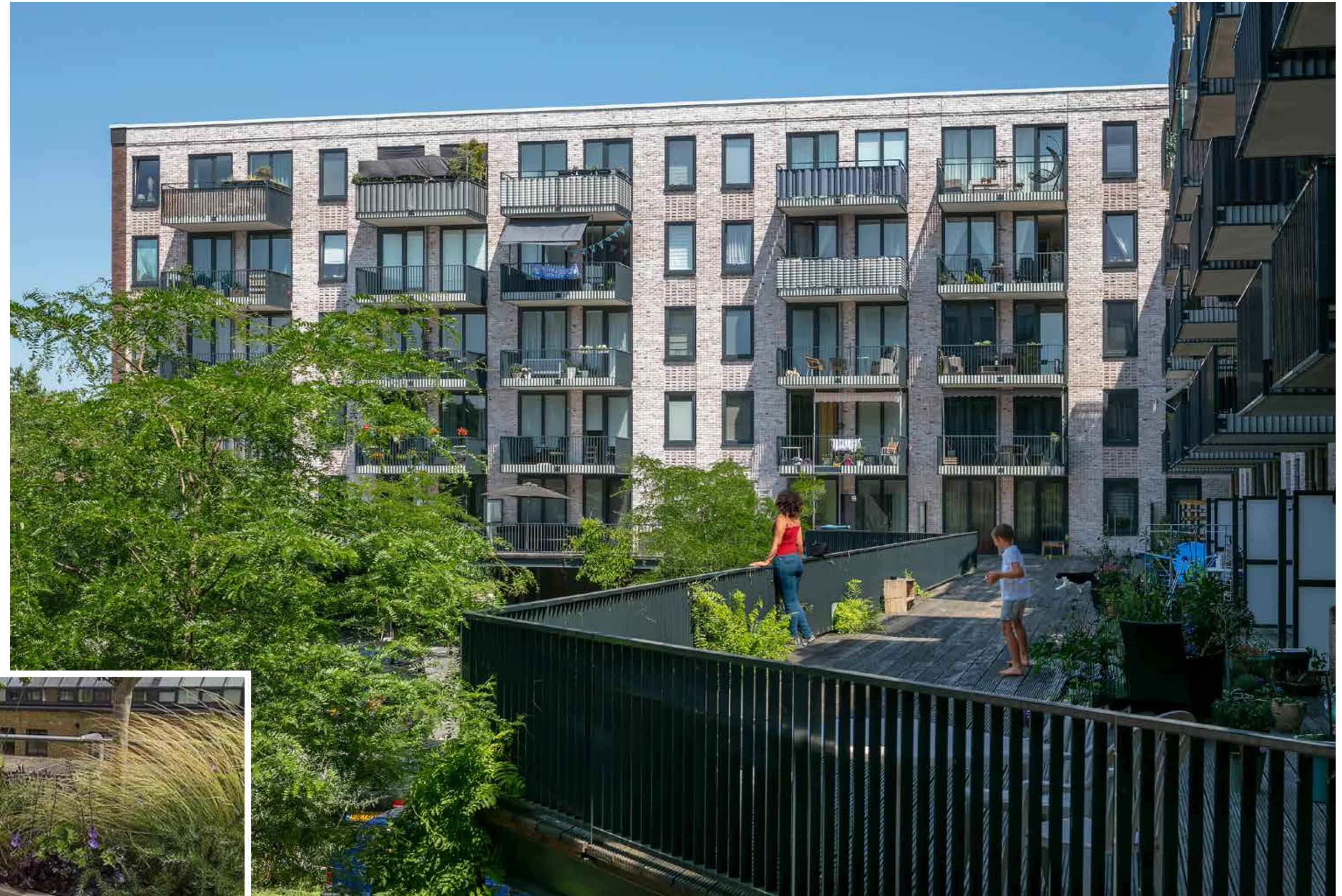
## Belangrijkste eisen/ wensen gemeente

- Voldoen aan de Parkeervisie 2040 voor bewoners en bezoekers
- Parkeren bij voorkeur oplossen op eigen terrein



# Mobiliteit

## Referentie parkeerdek



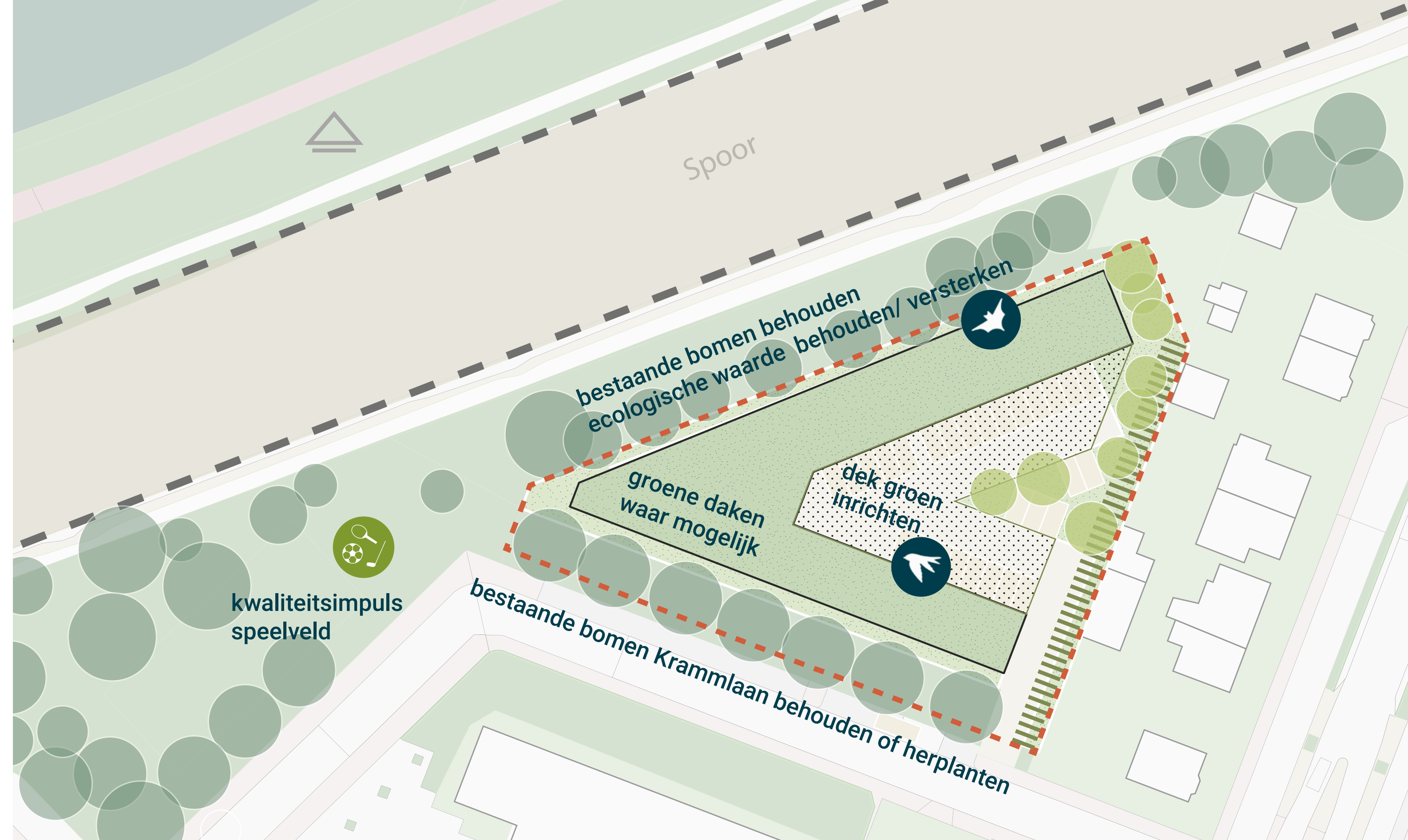
"Parkeren is gedeeltelijk overdekt met een dek. Het dek fungeert als verblijfsruimte voor de (buurt)bewoners"

# Flora & Fauna



## Belangrijkste eisen/ wensen gemeente

- Ecologische waarde groenstructuur behouden
- Bestaande bomen behouden
- Het gebouw wordt klimaatadaptief en natuurinclusief gebouwd
- Ontwerp volgens het principe groen, tenzij



- kadastrale grens
- ▨ bestaande haag
- bestaande bomen
- nieuwe bomen
- 🐦 nestkasten in gevel

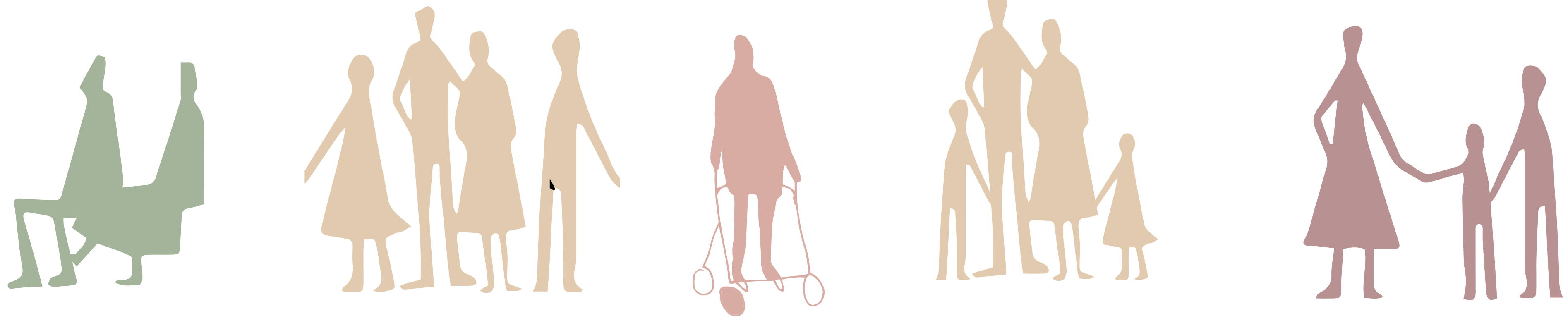


# Wat komt er in het gebouw?



## Belangrijkste eisen/ wensen gemeente

- Verdeling: 40% sociale huur, 35% middenhuur en 25% vrije sector huur
- Voor sociale huur en middenhuur gelden regels voor minimale oppervlaktes
- Minimaal 1.800 m2 werkgelegenheidsfuncties



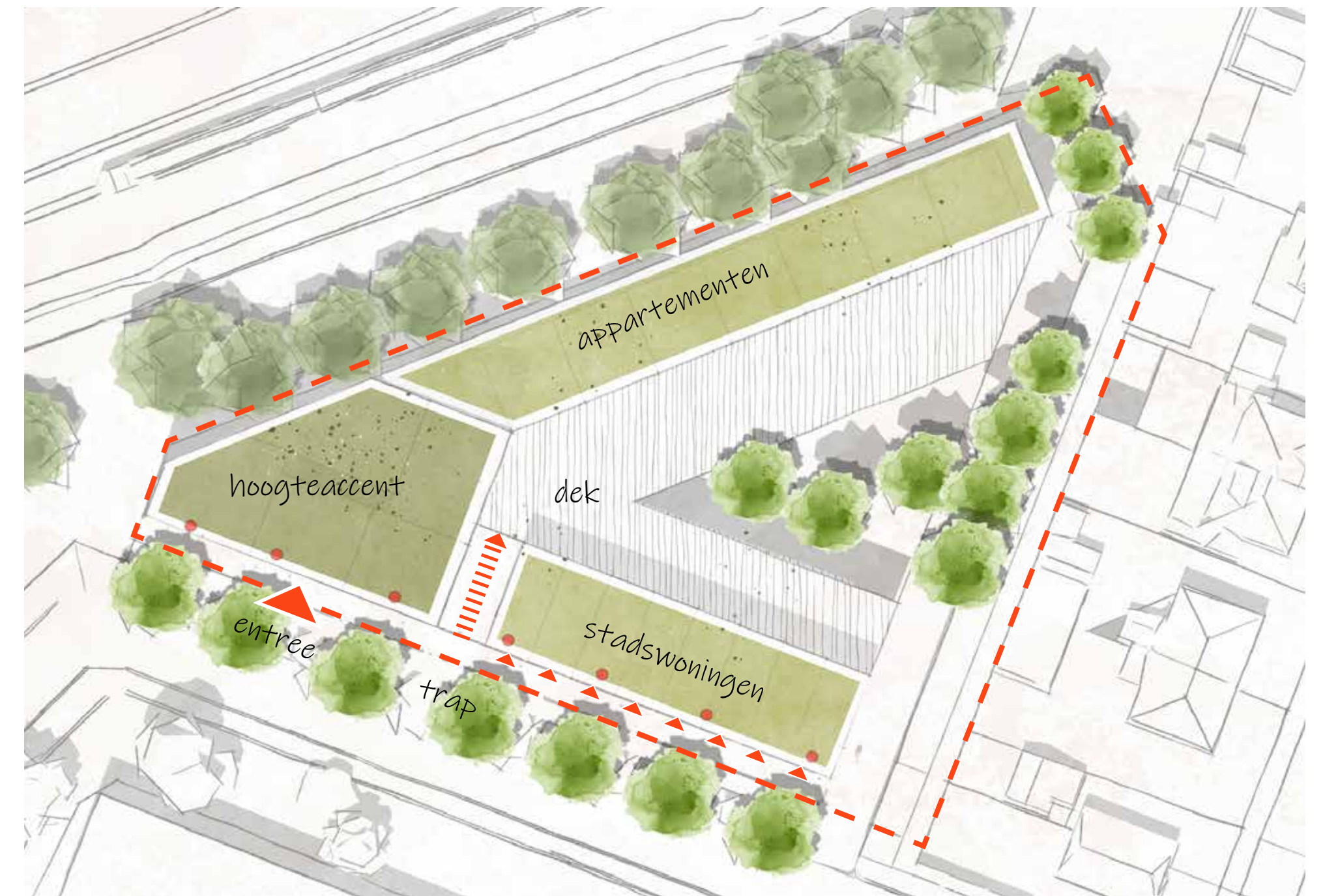
# Eerste schetsen

# Schets A en B



## Schets A

- 59 appartementen
- parkeren op eigen terrein onder dek en in openbaar gebied

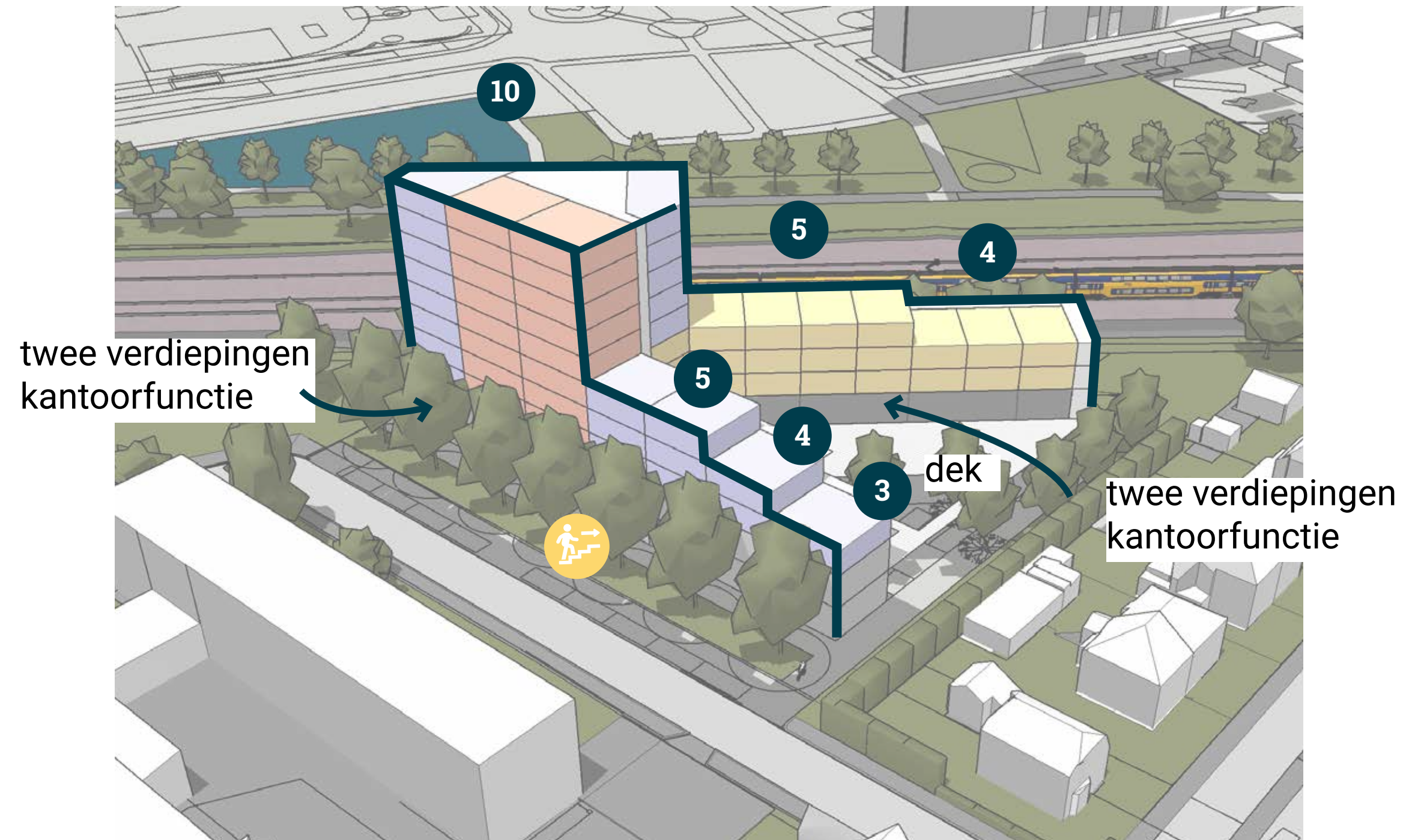


## Schets B

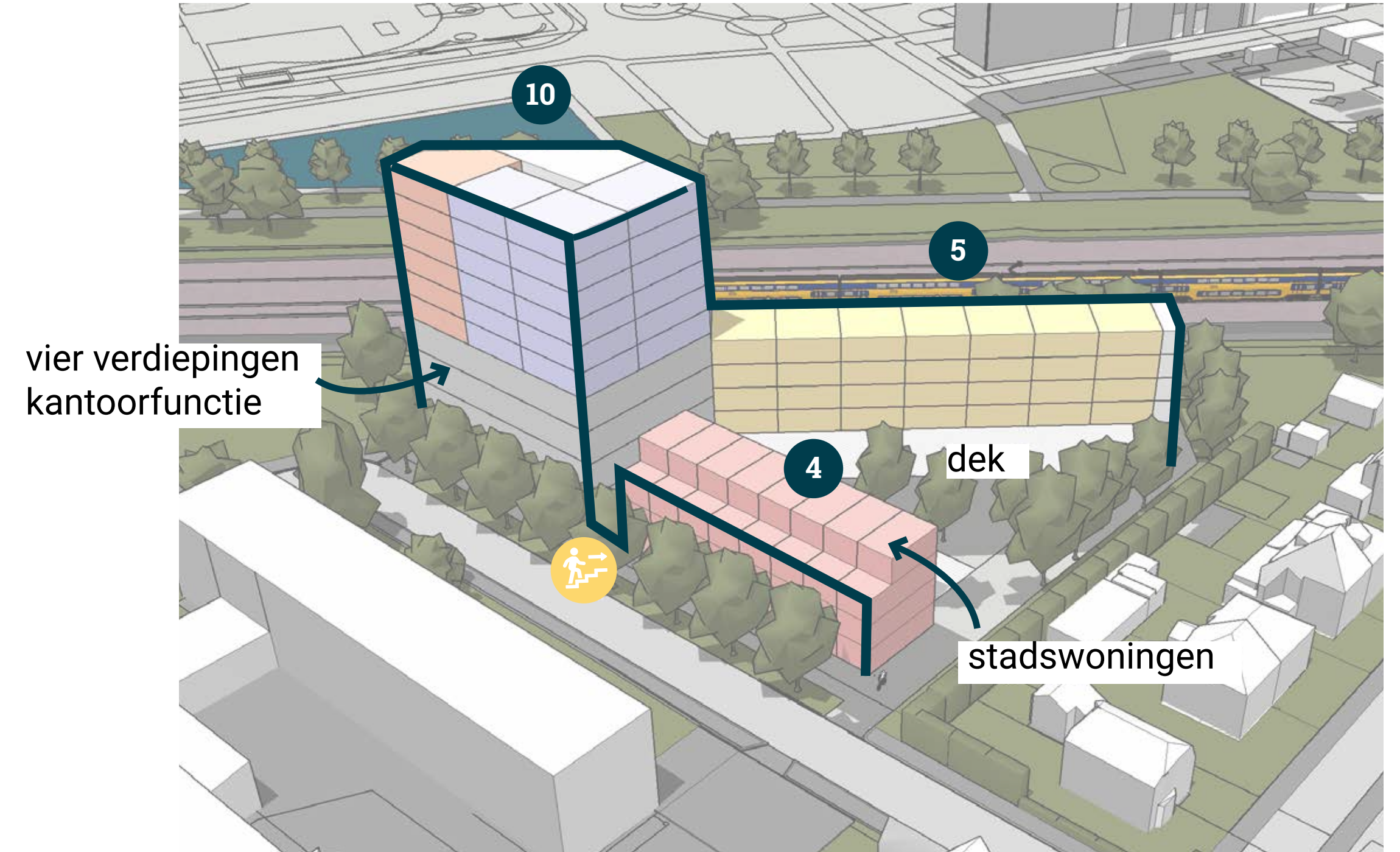
- 52 appartementen en 8 stadswoningen
- ruimer binnengebied dan bij schets A
- parkeren geheel op eigen terrein onder dek opgelost



# Schets A en B



Schets A



Schets B

4 aantal gebouwlagen

# Schets A

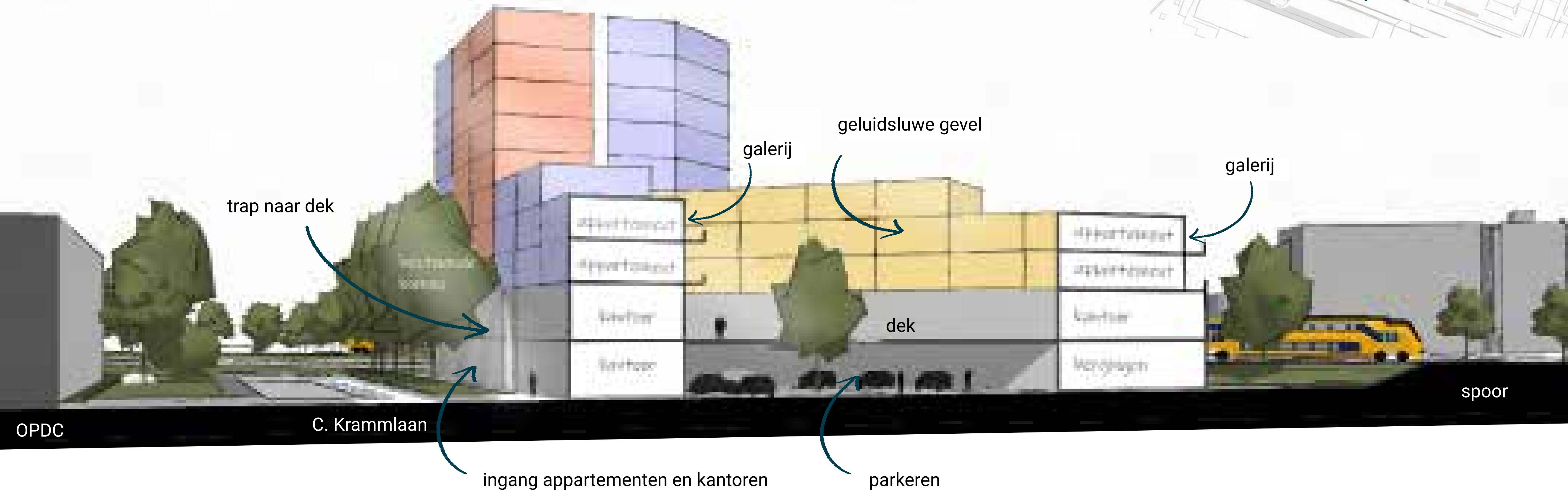


zicht vanaf Meester Tripkade

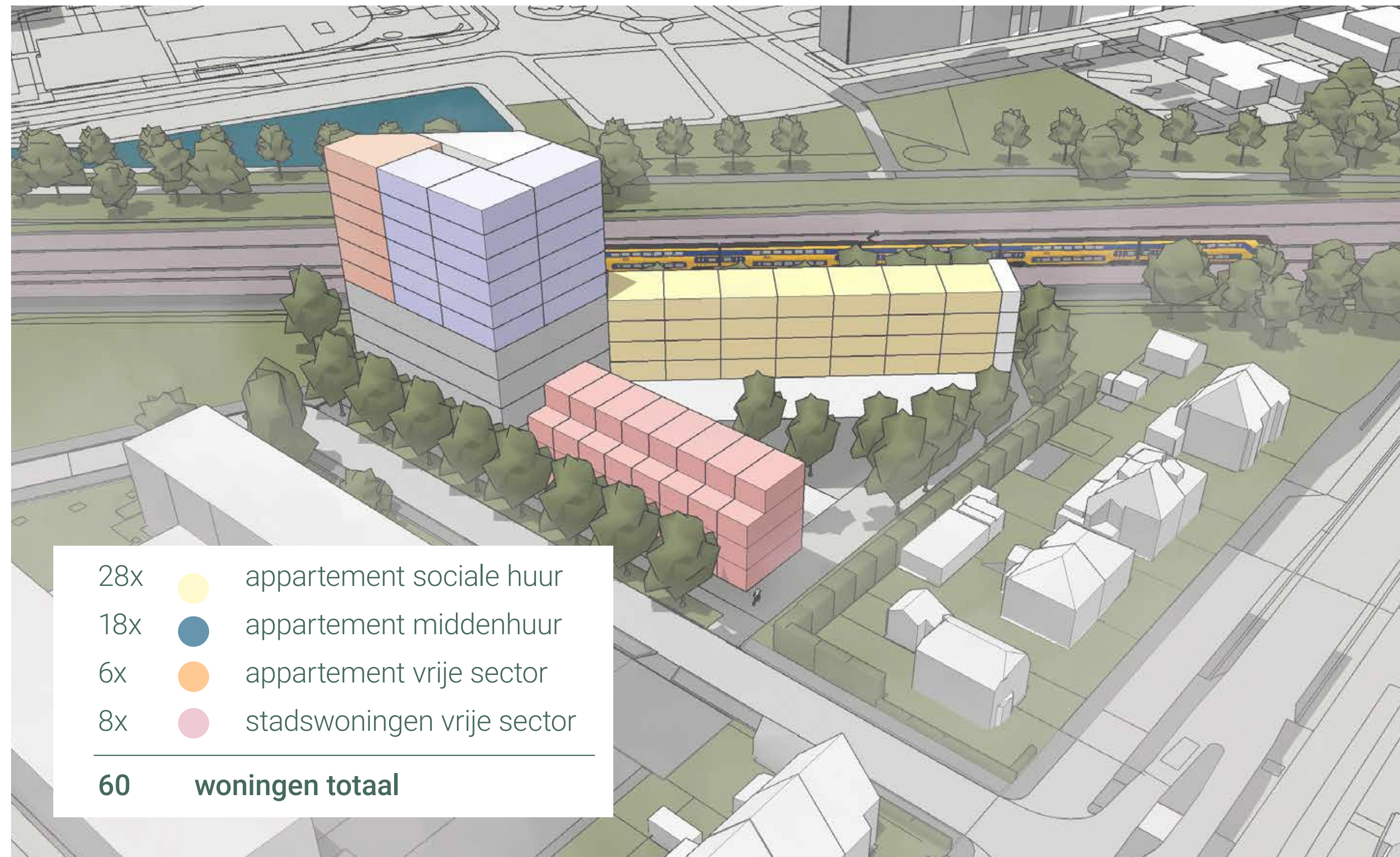


zicht vanaf het spoor

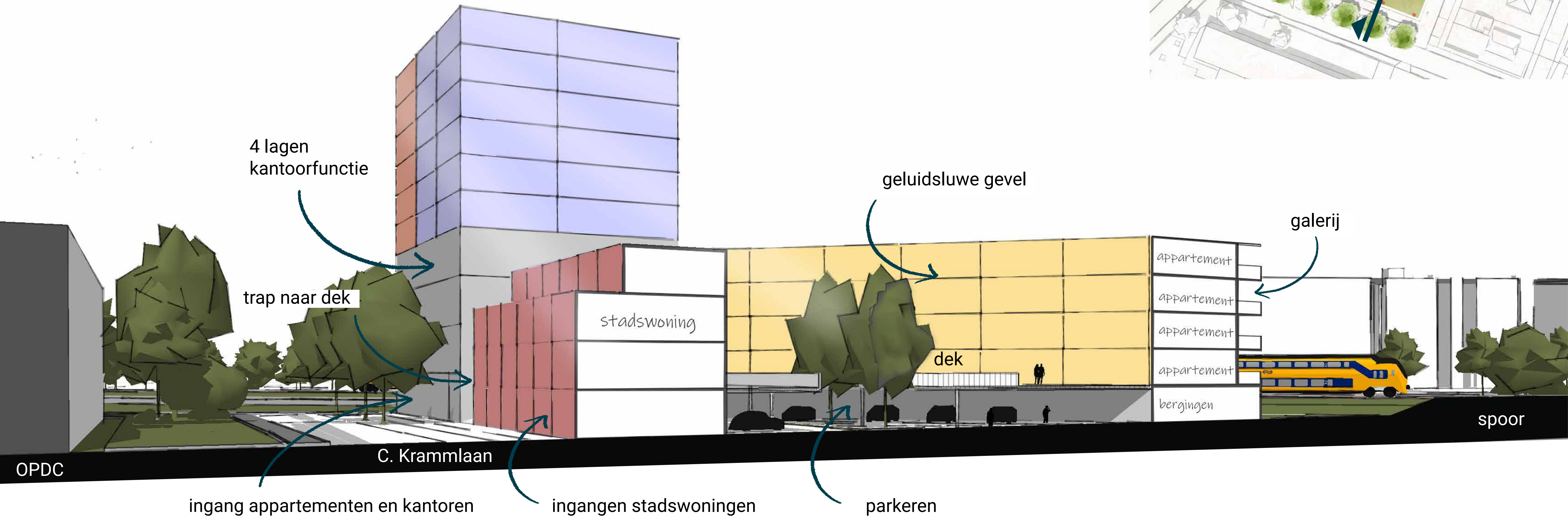
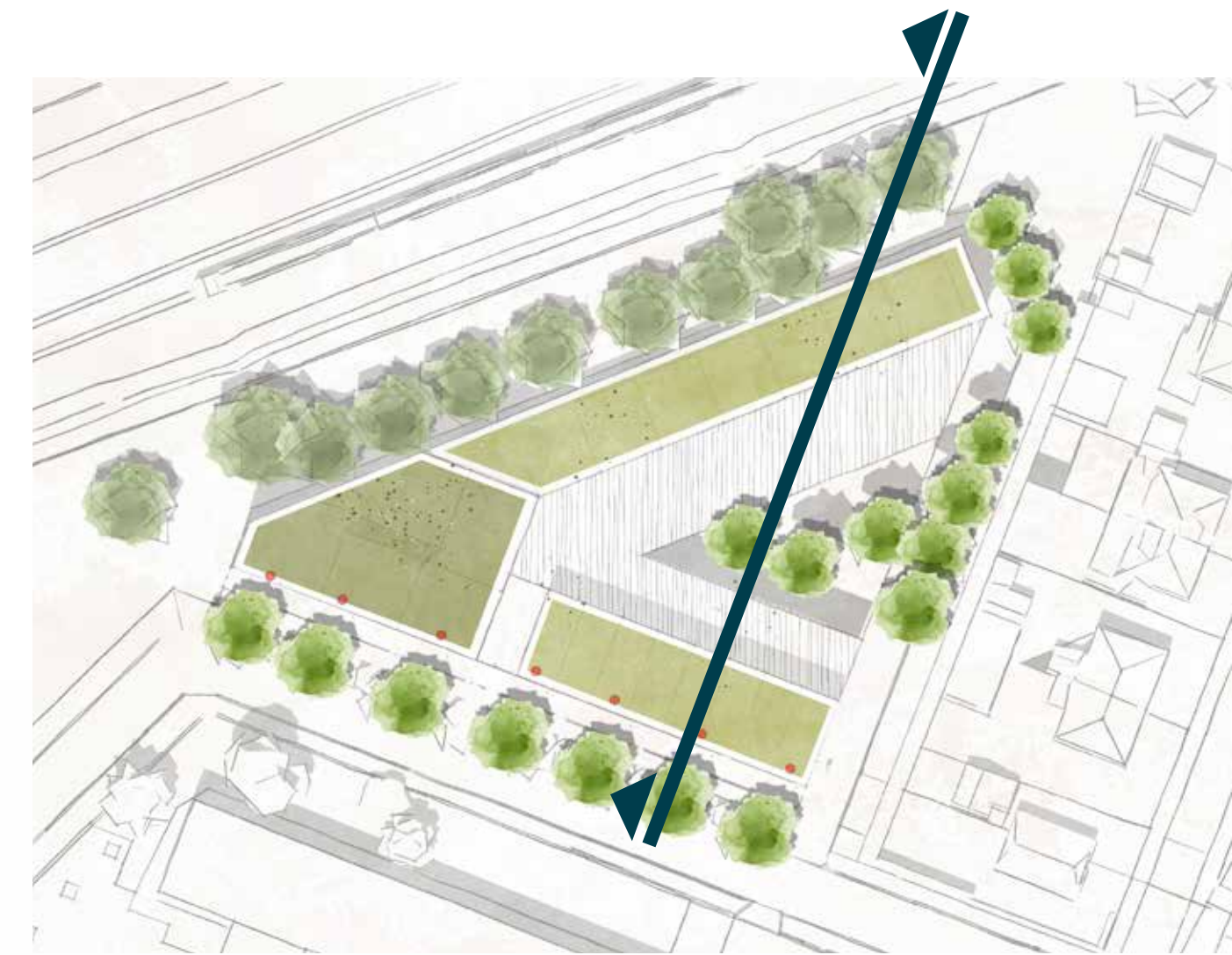
# Schets A Doorsnede



# Schets B



# Schets B Doorsnede



# SVP